

MENUS PORTAGE DE REPAS JANVIER 2026

**Réservation préalable des repas
obligatoire auprès du CCAS**
☎ 03 82 59 52 30

	LUNDI	MARDI	MERCREDI	JEUDI	VENDREDI	SAMEDI	DIMANCHE
Semaine du 29 décembre au 4 janvier 2026	Wrap au thon (9/11/14) Grenadin de veau (6) Pommes sautées (6) Salade (9/11) Fromage (6) Dessert (6/14)	Crème de pois cassés (1/6/14) Spaghettis bolognaise (6) Fromage (6) Dessert	Terrine de saumon (4/14) Filet mignon (6) Endives et pommes de terre (6) Fromage (6) Dessert (6/14)	Salade au foie gras (8) Boudin blanc à la truffe (6/14) Pommes duchesse Salade (9/11) Fromage (6) Dessert (6/14)	Salade aux lardons (9/11/14) Calamars frits (4/9/14) Pommes vapeur (6) Fromage (6) Dessert	Rosette Curry au poulet (6) Poêlée maraichère (6/8) Fromage (6) Dessert (6)	Salade mimosa (9/11) Tomate farcie (1/6) Riz (1/6) Fromage (6) Dessert (1/6/14)
Semaine du 5 au 11 janvier 2026	Salade de haricots verts (9/11) Paupiette de veau Pâtes (1/6/14) Fromage (6) Dessert (1/6/14)	Céleri rémoulade (9/11/14) Saucisse lentilles (1/6) Fromage (6) Dessert	Poireaux à la vinaigrette (9/11) Tajine d'agneau Semoule (6/8) Fromage (6) Dessert	Crème de potiron (6) Ribs de porc marinés Pommes sautées (6) Salade (9/11) Fromage (6) Dessert (6)	Feuilleté au chèvre (1/6/14) Saumon beurre fondu (4/6) Brocolis (6) Fromage (6) Dessert	Crêpe béchamel (1/6/14) Sauté de veau Marengo Salsifis crème (6) Fromage (6) Dessert	Salade (9/11) Gnocchis à la carbonara (1/6) Fromage (6) Dessert (1/6/14)
Semaine du 12 au 18 janvier 2026	Macédoine de légumes (9/11/14) Ris de veau (6) Purée (6) Fromage (6) Dessert (6/14)	Choucroute (6/8) Fromage (6) Dessert (1/6/14)	Salade de thon (1/4/6/14) Poulet au riesling (6) Haricots verts (6) Fromage (6) Dessert (6)	Soupe à l'oignon (6) Rôti de porc à la crème (6) Riz (6) Fromage (6) Dessert (6/14)	Concombres et feta (9/11) Moules marinières (4/6) Pommes noisette Fromage (6) Dessert (6)	Feuilleté (1/6/14) Boulette de bœuf à la tomate Polenta au parmesan (1/6) Fromage (6) Dessert	Mousse de foie (8/9/11) Steak de veau à la sauce brune (6) Chou de Bruxelles (6) Fromage (6) Dessert (6/14)
Semaine du 19 au 25 janvier 2026	Salade de harengs et pommes de terre (4/9/11) Carbonnade flamande Gratin de choux fleurs Fromage (6) Dessert (6/14)	Coleslaw (9/11) Coq au vin (6/11) Spätzles (1/6) Fromage (6) Dessert	Terrine de légumes (8/14) Endives au jambon (1/6/14) Pommes de terre Fromage (6) Dessert (1/6/14)	Cassoulet de Castelnau (1/8) Fromage (6) Dessert (1/6/14)	Potage Saint-Germain (4/11) Bouillabaisse (2/4/6) Pommes vapeur (6) Fromage (6) Dessert (1/6/14)	Jambon cru et petit beurre (6) Haut de cuisse de poulet Pommes de terre rôties (6) Fromage (6) Dessert	Bruschetta aux 3 fromages (1/6) Escalope de dinde aux champignons (6) Haricots plats Fromage (6) Dessert
Semaine du 26 janvier au 1er février 2026	Crème de courgettes (6) Omelette fromage (6/14) Pommes sarladaises (6) Fromage (6) Dessert	Poisson au pesto (1/4/6) Saucisse de Morteau (8) Printanière de légumes (6) Fromage (6) Dessert	Carottes à la vinaigrette (9/11) Tête de veau gribiche (6/14) Pommes vapeur (6) Fromage (6) Dessert (1/6/14)	Salade de chou rouge (9/11) Poulet au thym (8) Pâtes (1/6/14) Fromage (6) Dessert (6/14)	Concombres (9/11) Parmentier de poisson (4/6) Salade verte (9/11) Fromage (6) Dessert (1/6/14)	Fond d'artichaut (9/11) Echine de porc Haricots beurre (6) Fromage (6) Dessert (1/6/14)	Quiche aux champignons (1/6/14) Raviolis épinards sauce crème (6) Fromage (6) Dessert (6)

Chaque numéro correspond à un allergène : voir liste au verso - Les repas livrés chauds sont à consommer le jour même - Les repas des samedis et dimanches, livrés froids le vendredi, sont à conserver à une température comprise entre 0°et 3°et à consommer dans les 48 heures à compter du jour de livraison.

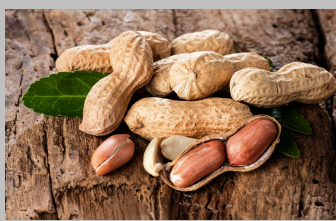
Menus réalisés sous réserve de toute modification.



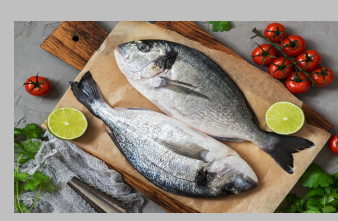
1 – Céréales (gluten)



2 - Crustacés



3 – Arachides



4 - Poissons



5 - Soja



6 – Produits laitiers



7 – Fruits à coques



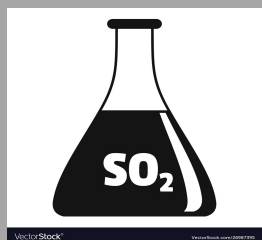
8 – Céleris



9 – Moutarde



10 – Sésame



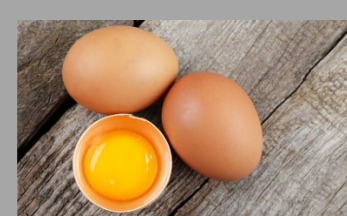
**11 – Anhydride
sulfureux/sulfites**



12 – Lupin



13 – Mollusques



14 – Œufs