



Centre Communal d'Action Sociale
Ville de Florange

MENUS PORTAGE DE REPAS JUILLET 2026

**Réservation préalable des repas
obligatoire auprès du CCAS**

☎ 03 82 59 52 30

	LUNDI	MARDI	MERCREDI	JEUDI	VENDREDI	SAMEDI	DIMANCHE
Semaine du 29 juin au 5 juillet 2026	Aspic au jambon (9/11/14) Filet de poulet rôti (8) Pommes noisette (5) Salade Fromage (6) Dessert	Feuilleté au fromage (1/6/14) Omelette aux lardons (6/14) Salade mélangée (9/11/14) Fromage (6) Dessert (6/14)	Crudités (8/9/11) Charcuterie Fromage blanc (6) Pommes de terre rôties Fromage (6) Dessert (6/14)	Potage de légumes (4/9/11/14) Tourte à la viande (1/6/14) Salade (9/11) Fromage (6) Dessert (6/14)	Céleri rémoulade (9/11/14) Filet de hoki meunière beurre de citron (4/6) Poireaux à la crème et pommes de terre (6) Fromage (6) Dessert (1/6/14)	Salade de chou blanc et edam (9/11) Saucisse à rôtir Brunoise duo courgettes (6) Fromage (6) Dessert	Saucisson fumé (4) Calamars à l'armoricaine (2/6) Epeautre (1/6) Fromage (6) Dessert (6/14)
Semaine du 6 au 12 juillet 2026	Velouté de champignons (6) Foie persillé (6) Pommes sautées Salade (9/11) Fromage (6) Dessert (6/14)	Asperges à la vinaigrette (9/11) Gigot d'agneau froid Salade de riz (9/11) Fromage (6) Dessert	Salade de bacon et œuf (1/6/14) Rôti échine de porc (6) Poêlée d'été (6) Fromage (6) Dessert	Couscous (1/6/8) Fromage (6) Dessert	Salade Marco Polo (4/6/14) Quiche aux fruits de mer (1/2/4/6) Salade verte (9/11) Fromage (6) Dessert (6)	Terrine forestière Emincé de volaille aux champignons (6) Pâtes (1/6) Fromage (6) Dessert	Avocat mayonnaise (9/11/14) Rôti de veau (6) Pommes paillasson (6) Salade (6)
Semaine du 13 au 19 juillet 2026	Tomates à la vinaigrette (9/11) Boulettes de bœuf aux épices (8) Pommes duchesse (1/6) Fromage (6) Dessert (6/14)	Lasagnes (8) Salade verte Fromage (6) Dessert	Terrine de saumon (4/14) Filet mignon aux champignons (6) Petits pois carottes (6) Fromage (6) Dessert (6)	Salade de gésiers (9/11) Langue de bœuf aux poivres Purée (6) Fromage (6) Dessert	Crème de brocolis (6) Poisson froid sauce tartare (4/14) Salade mélangée (9/11) Fromage (6) Dessert (6)	Pâté de campagne (8) Curry de poulet (6) Poêlée maraîchère (6/8) Fromage (6) Dessert	Salade mimosa (9/11/14) Tomate farcie (1/6) Blé (1/6) Fromage (6) Dessert (1/6/14)
Semaine du 20 au 26 juillet 2026	Rôti de porc à la mayonnaise Salade composée (1/6/14) Fromage (6) Dessert (1/6/14)	Avocat à la vinaigrette (9/11) Risotto aux crevettes (2/6) Fromage (6) Dessert (6)	Poireaux vinaigrette (9/11) Tajine d'agneau (8) Semoule (6) Fromage (6) Dessert	Crème de carottes (6) Ribs de porc marinés Pennes (1/6) Fromage (6) Dessert (6)	Feuilleté au chèvre (1/6/14) Saumon au beurre fondu (4/6) Brocolis (6) Fromage (6) Dessert	Crêpe béchamel (1/6/14) Sauté de veau marengo Salsifis crème (6) Fromage (6) Dessert	Salade (9/11) Gnocchis carbonara (1/6) Gruyère (6) Fromage (6) Dessert (1/6/14)
Semaine du 27 juillet au 2 août 2026	Salade géante César (6/9/11/14) Fromage (6) Dessert (1/6/14)	Macédoine de légumes (6/8/14) Cuisse de canard confite (8) Purée (6) Fromage (6) Dessert (1/6/14)	Wrap au saumon (1/4/6) Poulet au Riesling (6) Haricots verts (6) Fromage (6) Dessert (6)	Soupe de courgettes (6) Rôti de porc sauce à la crème (6) Pâtes (6) Fromage (6) Dessert (6)	Concombres et fêta (6/9/11) Moules marinières (4/6) Pommes noisette Fromage (6) Dessert (6)	Feuilleté au lard (6/14) Boulette d'agneau à la tomate (8) Polenta parmesan (1/6) Fromage (6) Dessert	Mousse de foie (8) Steak de veau (6) Choux de Bruxelles (6) Fromage (6) Dessert (6/14)

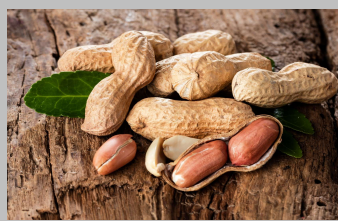
Chaque numéro correspond à un allergène : voir liste au verso - Les repas livrés chauds sont à consommer le jour même - Les repas des samedis et dimanches, livrés froids le vendredi, sont à conserver à une température comprise entre 0°et 3°et à consommer dans les 48 heures à compter du jour de livraison. **Menus réalisés sous réserve de toute modification.**



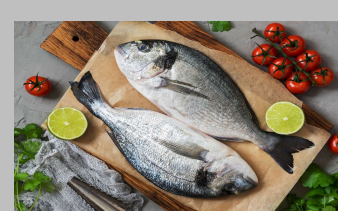
1 – Céréales (gluten)



2 - Crustacés



3 – Arachides



4 - Poissons



5 - Soja



6 – Produits laitiers



7 – Fruits à coques



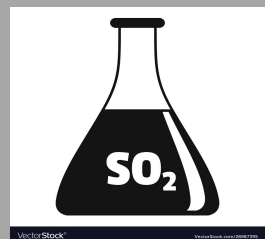
8 – Céleris



9 – Moutarde



10 – Sésame



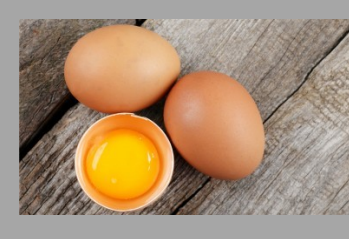
11 – Anhydride sulfureux/sulfites



12 – Lupin



13 – Mollusques



14 – Œufs